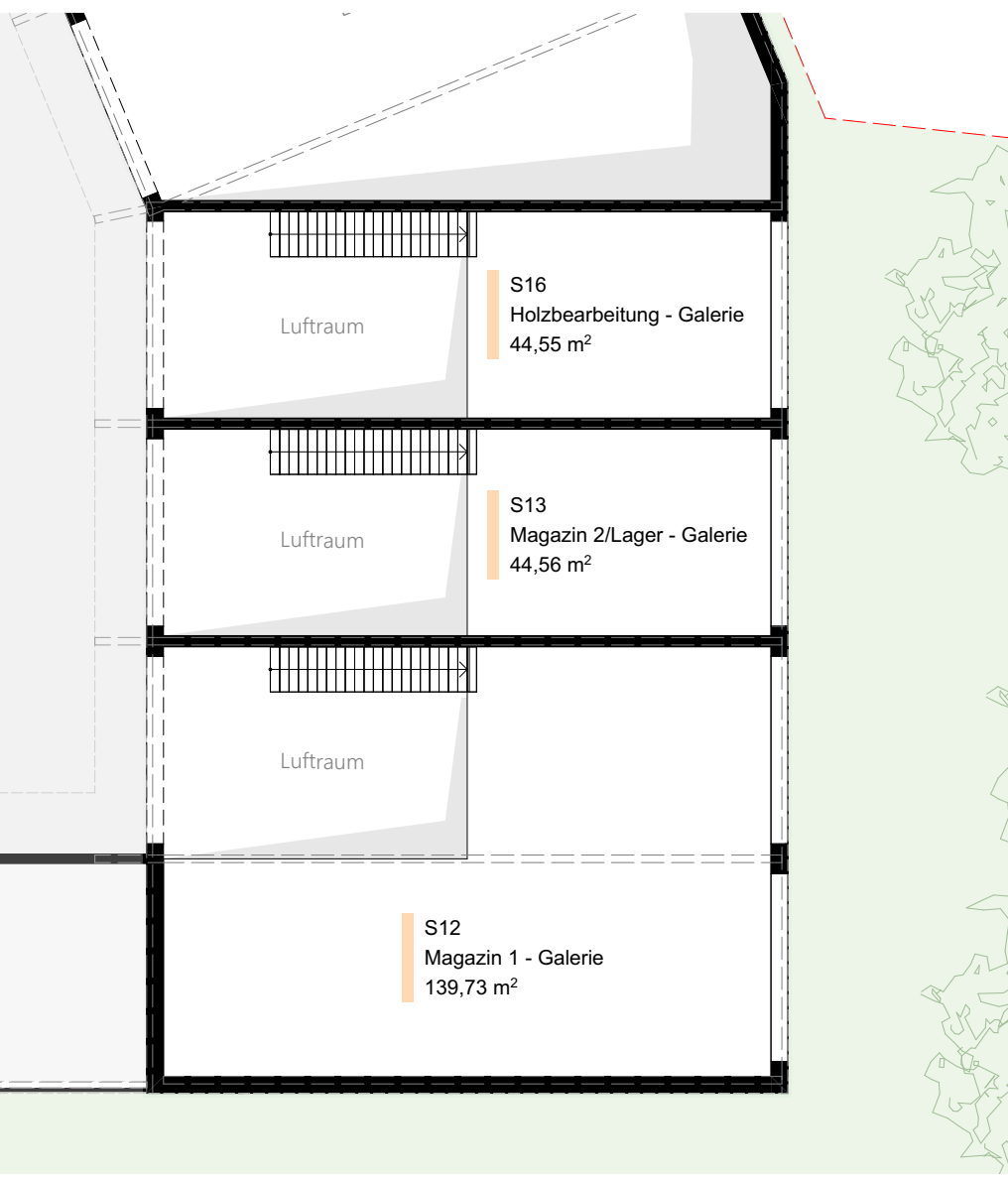


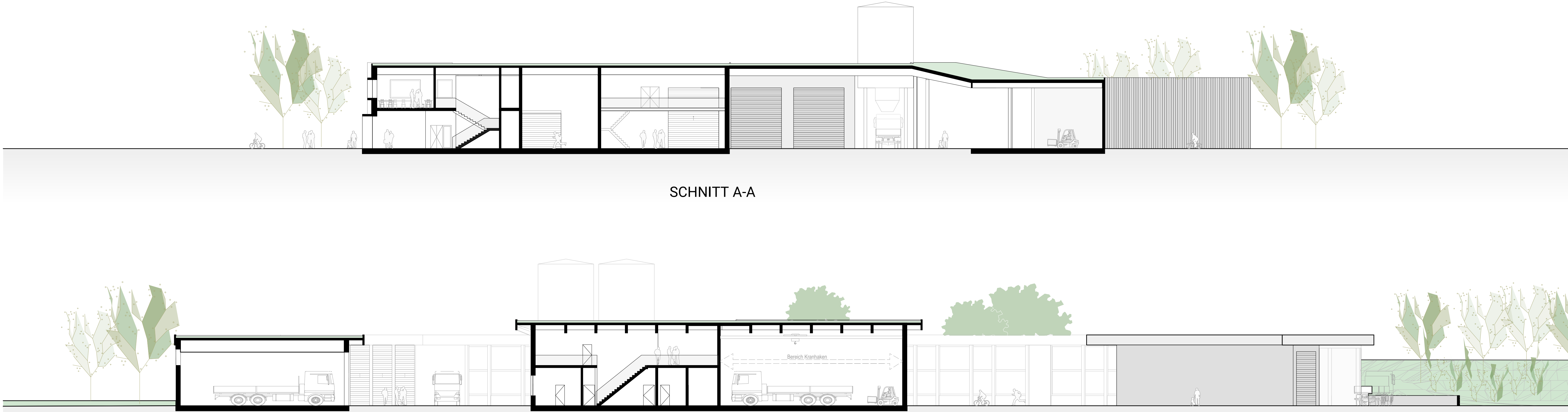
ERDGESCHOSS 1:200



1. OBERGESCHOSS 1:200



1. OBERGESCHOSS 1:200



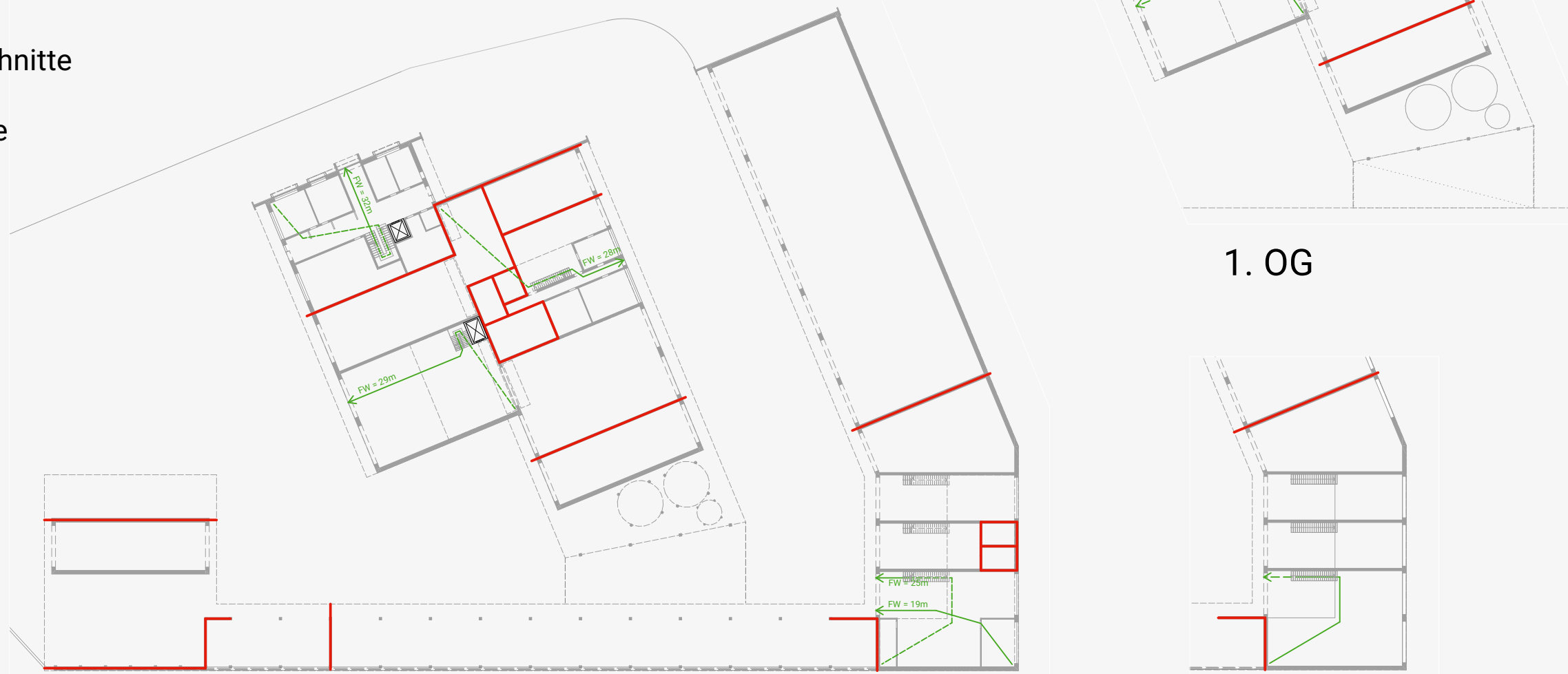
SNITT A-A

SNITT B-B

BRANDSCHUTZ

Einfachheit in der Konzeption des vorbeugenden und baulichen Brandschutzes führt zu einer wirtschaftlichen Lösung. Fluchtweglängen sind generell deutlich unter den zulässigen Distanzen, wodurch ein Verzicht auf gesicherte Fluchtbereiche und damit zusammenhängende bauliche Vorkehrungen auch im zweigeschossigen Teil möglich ist. Räume mit erhöhten Brandlasten werden als Unterbrandabschnitte ausgebildet, Trennbauwerke separieren Bereiche - auch bei den Flugtüchern.

- Brandabschnitte
- Fluchtweg



EG

1. OG

1. OG