

PROJEKTWETTBEWERB NEUBAU SCHULZENTRUM UNTERLAND II



SITUATIONSPLAN 1:500

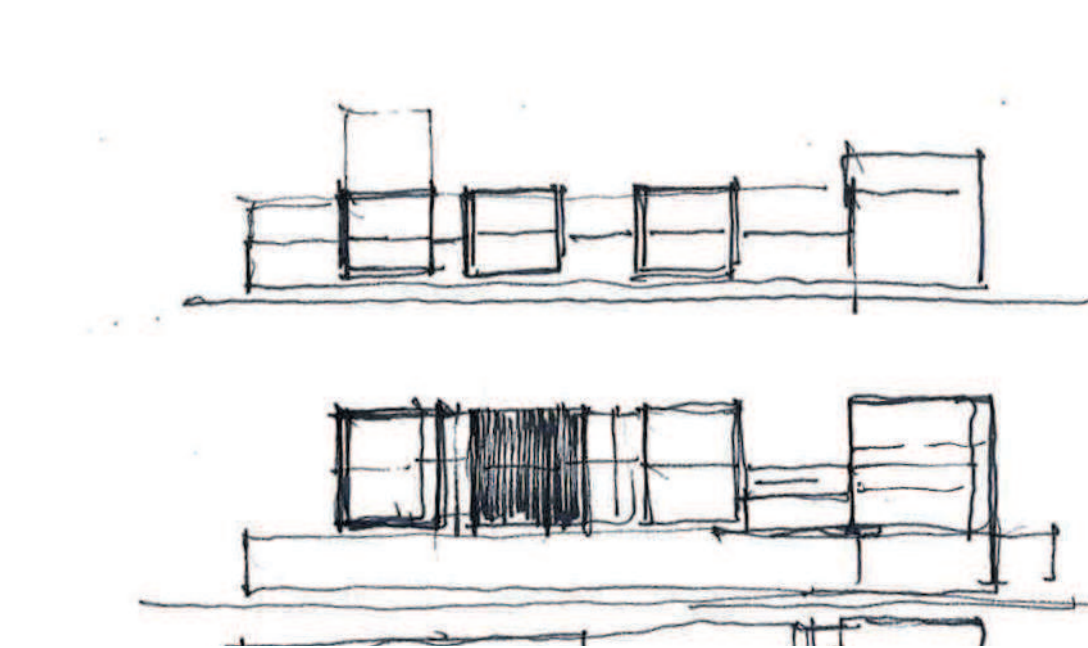
...IM WESENTLICHEN NÄHRT DEN ENTWURFSGEDANKEN DIE FUNKTIONSVERTEILUNG **ÖFFENTLICHER UND GEMISCHT GENUTZTER BEREICHE WIE AUCH DER CLUSTER MIT DEN KLASSENÄUMEN**. ALS „P R I V A T E“ RÜCKZUGSBEREICHE DER SCHÜLER...

STÄDTEBAU UND ARCHITEKTUR

DER AUSGEWIESENE BAUPLATZ LIEGT IN RANDLAGE DES DORFES UND WIRD WIE IN DER AUSSCHREIBUNG SCHON FESTGEHALTEN DURCH EIN DOMINANTES BAUVOLUMEN BELEGT. DIE UMGEBUNG ZEIGT SICH IN KLEINMASSSTÄBLICHER ORTSBEBAUUNG. HAUPTSÄCHLICH BESTEHEND AUS EINFAMILIENHÄUSERN UND ÄHNLICHEN RAUMVOLUMINA.

SOMIT VERSTEHT ES DIE BAUAUFGABE EINE UNMISSVERSTÄNDLICHE FRAGE NACH DER KONZEPTION EINES GROSSVOLUMIGEN GEBÄUDES IMMITTEN VON KLEIN- UND KLEINSTBEBAUUNGEN AUFZUWERFEN. DAS KONZEPT VERSUCHT EINE ANTWORT ZU FORMULIEREN, DIE EINERSEITS DIESER FRAGE GENÜGE TUT ALS AUCH DEM WUNSCH EINER ABLESBAREN EIGENSTÄNDLICHKEIT DER ZUSAMMENGEFÜHRTEN SCHULTYPEN AUSDRUCK VERLEIHT.

IM WESENTLICHEN NÄHRT DEN ENTWURFSGEDANKEN DIE FUNKTIONSVERTEILUNG **ÖFFENTLICHER UND GEMISCHT GENUTZTER BEREICHE WIE AUCH DER CLUSTER MIT DEN KLASSEN-RÄUMEN. ALS „PRIVATE“** RÜCKZUGSBEREICHE DER SCHÜLER. ALLE RAUMSEQUENZEN UND RAUMTYPEN, DIE EINER NUTZUNG DURCH BEIDE SCHÜLERGRUPPEN UNTERWORFEN SIND, SOLLTEN SICH DEMNACH IN EINER **GEEIGNETEN BASIS** BEFINDEN, DIE MÖGLICHSST GROSSZÜGIG IN LOFTARTIGER FORM ALL JENE BEREICHE



UNTERZUBRINGEN IM STANDE SEI, DIE EBEN DER GENANNTEN NUTZUNG ENTSPRECHEN. ERWEITERT UND GETRENNT DAVON SIND JENE BEREICHE ZU BETRACHTEN, DIE DARÜBER HINAUS AUCH NOCH EINER EXTERNEN NUTZBARKEIT UNTERLIEGEN.

DER ENTWURFSGEDANKE LIEGT IN DER FORMULIERUNG EINER „**LANDSCHAFT**“ EINER **LEHRN-LANDSCHAFT**. DIE ETWAS ABGEHÖRT AUF DEM GELÄNDE ZU LIEGEN VERMAG, AUF EINERSEITS DER ANFORDERUNG AUS DEM „HOCHWASSEREINFLUSS“ ZU ENTSPRECHEN UND GLEICHZEITIG EINE EIGENE **EBENE** ZU FORMULIEREN, DIE ALS GRUNDLAGE FÜR DIE WEITERE AUSBILDUNG DIENEN MAG. ANGEGLEIDET, MITTELS FOYER VERBUNDEN, ERGÄNZT DIESE BASIS DIE VÖLLIG EIGENSTÄNDLICHE SPORTHALLE MIT IHREN NEBENFUNKTIONEN.

AUS DIESER **LERNLANDSCHAFT** SOLLTEN NUNMEHR DIE BERGE ODER SPITZEN DER FUNKTIONEN, DIE **CLUSTER** HERAUSWACHSEN UND IN EIGENTÄNDIGEN BÄUKÖRPERN ABLESBAR WERDEN EINERSEITS REFERENZ AN DIE KLEINMASSSTÄBLICHE UMGEBUNG UND ANDERERSEITS ALS ZEICHEN EIGENS **ABLESBARER IDENTITÄTEN** DER BEIDEN SCHULTYPEN WAHNEN SICH DIESE BEREICHE EINER GEWISSEN ÜBERKLASSMÄSSIGEN, ERHÖHTEN POSITION, DIE JEDOCH GLEICHWOHL NOCH IM RAHMEN DER UMLIEGENDEN BEBAUUNG ZU VERORTEN SIND.

