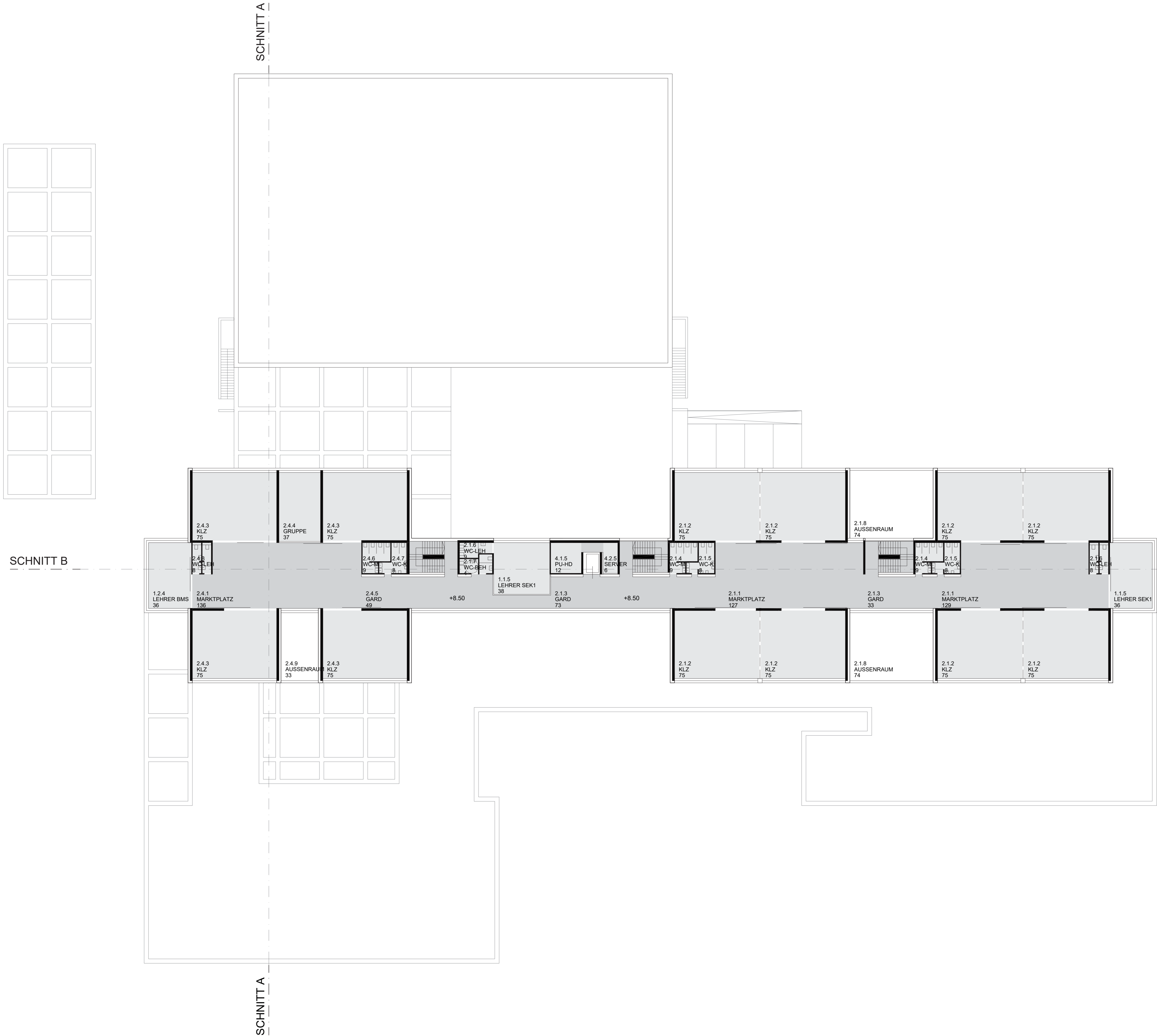
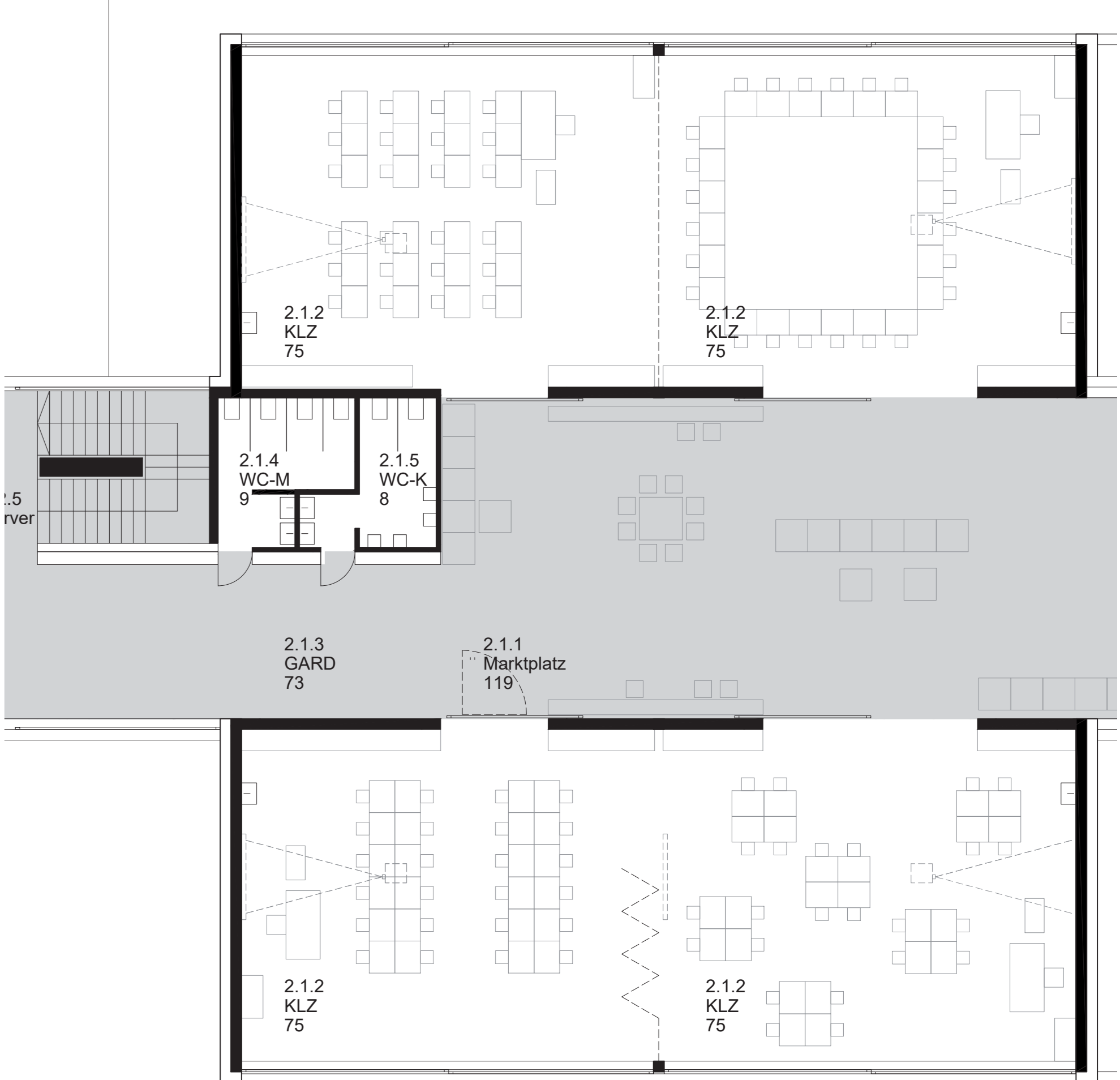


ANSICHT SÜD-OST 1:500

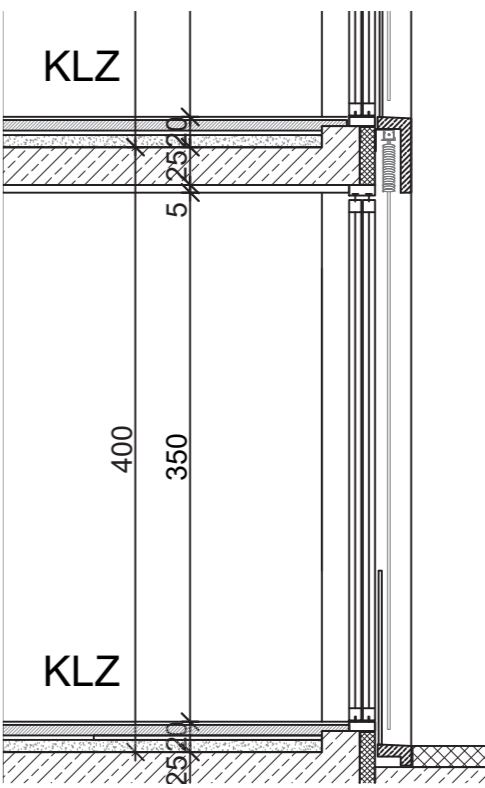


GRUNDRISS OG2 1:500

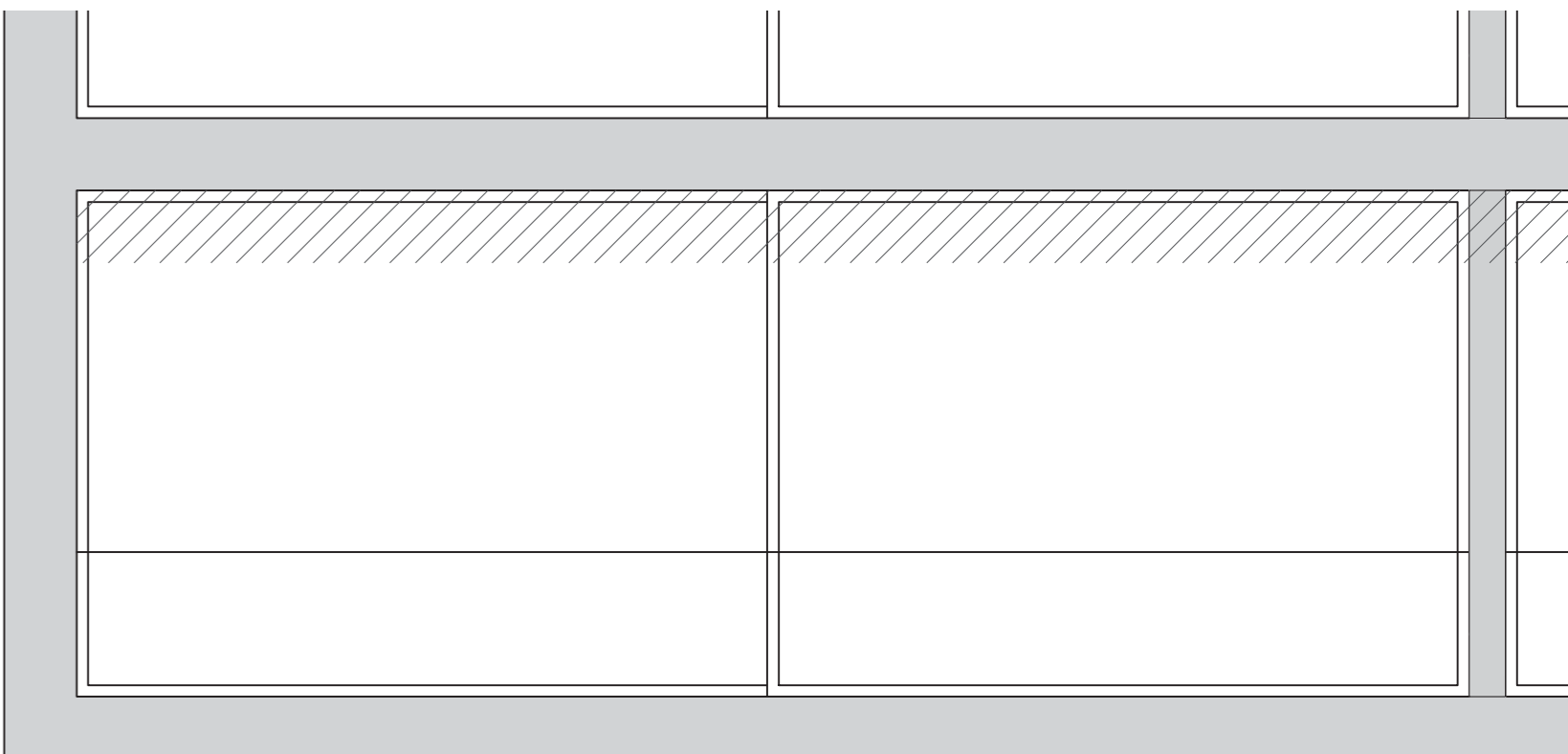


CLUSTER KONZEPT 1:100

ZUR SICHERSTELLUNG EINES OPTIMALEN SOMMERLICHEN RAUMKLIMAS WIRD EIN LÜFTUNGSKONZEPT ÜBER DEN GESAMTEN BAUKÖRPER ÜBER DIE FENSTERÖFFNUNGEN, SCHALLGEDÄMMTE ÜBERSTRÖMÖFFNUNGEN IN DIE ALLGEMEINBEREICHE UND ÜBER FASSADEN UND DACHÖFFNUNGEN SICHERGESTELLT WERDEN. DIESES LÜFTUNGSKONZEPT WIRD FÜR DIE NACHTAUSLÜFTUNG AUS WETTERGESCHÜTZTEN ELEMENTEN VORGESCHLAGEN. ZUR UNTERSTÜTZUNG EINES GUTEN SOMMERLICHEN KLIMAS WERDEN DIE AKUSTISCHEN ELEMENTE UND DIE INNEREN BAUTEILE MIT HOHER THERMISCHEN SPEICHERMASSE AUSGESTATTET. DIE SCHALLTECHNISCHE UND RAUMAKUSTISCHE AUSSTATTUNG WIRD DERGESTALT VORGENOMMEN, DASS EINERSEITS DIE SPEICHERMASSEN DER BAUKONSTRUKTIONEN FÜR DIE RÄUME VERFÜGBAR BLEIBEN, ANDERERSEITS EIN LUFTFÜHRUNGSKONZEPT AUCH ZWISCHEN UNTERSCHIEDLICHEN NUTZUNGEN OHNE SCHALLTECHNISCHE BEEINTRÄCHTIGUNG MÖGLICH IST. ZUR REDUKTION DER WÄRMEVERLUSTE ÜBER DEN ERFORDERLICHEN HYGIENISCHEN LUFTWECHSEL WERDEN OPTIMIERTE KONZEPTE ZUR BE- UND ENTLÜFTUNG ODER ABLÜFTUNG MIT AUSSENLUFT-DURCHLÄSSEN JEWEILS MIT WÄRMERÜCKGEWINNUNG KONZIPIERT. BEI DER AUSWAHL DER BAUKONSTRUKTIONEN UND DER BAUTEILE WIRD BESONDERES AUGENMAß AUF DAUERHAFT UND NACHHALTIGE KONSTRUKTIONEN GELEGT. DIE EIGENSCHAFTEN DER KONSTRUKTIONEN UND LÖSUNGEN WERDEN DURCH EINE BEWERTUNG IN DER LEBENSZYKLUSANALYSE SOWIE DEN ÖKOLOGISCHEN UND ÖKONOMISCHEN AUSWIRKUNGEN MIT DER NACHHALTIGKEITSMATRIX KLASSIFIZIERT UND AUF DIESER GRUNDLAGE DIE KONSTRUKTIONSENTSCHEIDUNG UND MATERIALWAHL GETROFFEN.



FASSADENSCHNITT 1:50



FASSADENANSICHT 1:50